



佐伯祐三 「モランの寺(サン・ジェルマン・シュル・モラン)」東京国立近代美術館 所蔵

素顔の
佐伯祐三と



山田新一 「湖上客船」都城市立美術館 所蔵

山田新一「湖上客船」

佐伯祐三「モランの寺」

「リュクサンブール公園」など

約70点を展示

開館30周年記念

山田新一展

2011.10.15 sat - 12.4 sun

■開館時間：9:00～17:00(入館は16:30まで) ■休館日：月曜日

主催 都城市立美術館、宮崎日日新聞社、南日本新聞社、UMK テレビ宮崎、KTS 鹿児島テレビ
協賛 BTV ケーブルテレビ
特別協力 フェニックス・シーガイア・リゾート

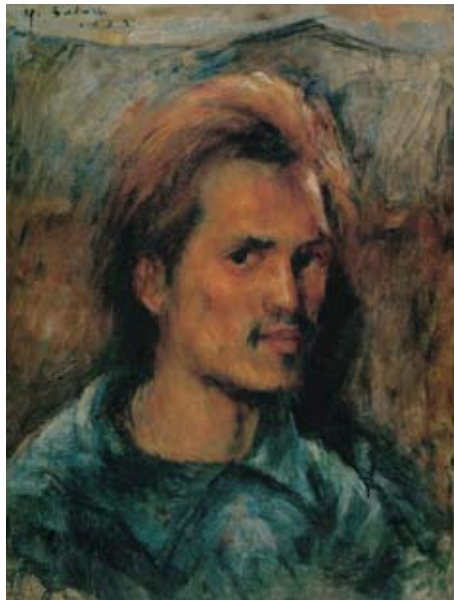
サンホテルフェニックス 山田新一作品展示中 会期中本展のチケット半券で特典があります。

後援 都城芸術文化協会、宮崎県、鹿児島県、宮崎県教育委員会

〒885-0073 都城市姫城町 7-18 TEL. 0986-25-1447 FAX. 0986-24-8103



都城市立美術館



佐伯祐三 「自画像」東京藝術大学 所蔵



山田新一 「残暑(カロライナ)」都城市立美術館 所蔵



佐伯祐三 「黄色いレストラン」大阪市立近代美術館建設準備室 所蔵



佐伯祐三 「リュクサンブール公園」田辺市立美術館 所蔵



佐伯祐三 「新聞屋」



佐伯祐三 「下落合風景」和歌山県立近代美術館 所蔵



山田新一 「裸婦」東京都現代美術館 所蔵



山田新一 「自画像」東京藝術大学 所蔵

山田新一は、父の出身地を故郷として、その地の旧制都城中学校に学びました。在学中、美術教師の影響を受け画家を志し卒業後、美大受験のために学んだ川端画学校で佐伯祐三と出会います。翌年そろって東京美術学校に合格。二人は一緒にスケッチ旅行に行き、展覧会を開き、卒業後、遠く離れていても心からの親友として深い絆で結ばれていました。東京美術学校を卒業し、ソウルに居を構えた山田がようやく渡仏したバリエで、生前の佐伯と最後の面会をしたのも何かの因縁でしょう。30歳で夭折した佐伯とは逆に、山田は92歳まで絵筆を握りました。平成20年度、開館30周年という節目を前に、佐伯からの手紙をはじめとする資料が遺族から寄贈されました。「僕にとってまずかけがえない友情の絆として胸中に生きている」佐伯と山田の絆を示す貴重な資料です。この資料をはじめ、国内各地の美術館等に収蔵される佐伯作品と山田作品約70点を、山田が著した『素顔の佐伯祐三』にもとづき、展示します。

素顔の佐伯祐三と山田新一展

◆関連事業

講演会 11月13日(日)
14:00~

熊田 司 (大阪市立近代美術館建設準備室学芸員)

演題「山田新一が見た佐伯祐三」

都城市立図書館3F

※参加無料、ただし観覧会チケットが必要

ギャラリートーク

(10月16日、30日/11月27日)

14:00~ 担当学芸員

※参加無料、ただし観覧会チケットが必要

美術館通りカフェ

会期中の休日 11:00-15:00

◆入場料

一般	800円 (600円)
高校・大学生	600円 (400円)
小学・中学生	無料

午前9時~午後5時(入館は午後4時30分まで)

月曜休館(10月17日、24日、31日/11月7日、14日、21日、28日)

()内は前売及び20名以上の団体料金、福祉関係(65歳以上の高齢者、障がいのある方)等 ※団体は電話でのご予約をお願いいたします。本展は、都城島津伝承館特別展「柳川立花家と島津家」の半券で入場が割引となります。

◆前売券販売所

(宮崎県) BTVケーブルテレビ、コスモス画廊、山崎文芸堂、ブルーリボン、南九州大学生協同組合、宮崎県立美術館、みやざきアートセンター、コーみやざき各店、ボンベルタ様、宮交シティ、宮崎山形屋、宮崎大学生協同組合、青木画廊、ケルポア、ひまわり画材店、みやはらメカナ店

(鹿児島県) 霧島アートの森、コーかこしま、鹿児島大学生協同組合、十字屋クロス、山形屋フレイグイド、What、大谷画材、集景堂、高木画庄、レモン画材

チケットぴあ(Pコード: 764-795)

ローソンチケット(Lコード: 81829)

e+イープラス

芸術文化振興基金



◆地図・アクセス

J R: 日豊本線「西都城駅」から徒歩10分

吉都線「都城駅」から車で10分

バス: 「美術館前バス停」下車

「広口バス停」又は「西広口バス停」下車徒歩5分

「市役所前バス停」下車徒歩2分

「早鈴入口バス停」下車徒歩3分

自動車: 宮崎自動車道「都城IC」から都城方面へ約20分

東九州自動車道「末吉 財部 IC」から都城方面へ約20分

駐車場(無料): 市役所駐車場約140台(身障者専用スペース1台)

※他施設との共用の為十分なスペースではありません。

なるべく公共交通機関をご利用下さい。

観覧会サイト <http://www.btvnm.ne.jp/~mcma/>

mma 都城市立美術館
Miyazaki Museum of Art
〒885-0073 宮崎県都城市堀町7街区18号
Tel. 0986-25-1447 Fax. 0986-24-8103